

Ökonomie im Unternehmen I

OStR Spork

Wintersemester 24/25

Personal II

Agenda

- Unterschied Lohn und Gehalt
- Die Steuerklassen
- Steuerfreibetrag
- Die Kirchensteuer
- Solidaritätszuschlag

- Vermögenswirksame Leistungen

- Die Lohn- und Gehaltsabrechnung

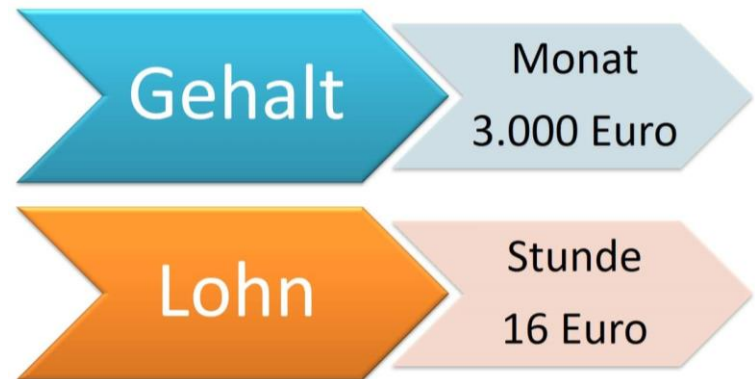


Lohn? Gehalt? Unterschied?

Die Begriffe unterscheiden sich danach, wer den Lohn bzw. das Gehalt erhält. So unterscheidet man Angestellte und Arbeiter.

Das Gehalt ist ein fester Betrag, egal ob der Monat länger oder kürzer ist.

Der Lohn berechnet sich nach den geleisteten Stunden und variiert somit monatlich.



Die Steuerklassen

Die Steuerklassen

Steuerklasse 1	▶ Ledig, geschieden/getrennt lebend, kinderlos
Steuerklasse 2	▶ Ausschließlich Alleinerziehende
Steuerklasse 3	▶ Verheiratete, sofern der andere Ehepartner in der Steuerklasse 5 ist
Steuerklasse 4	▶ Automatische Gruppierung von Eheleuten, wenn kein Antrag auf Klasse 3 & 5 gestellt wurde
Steuerklasse 5	▶ Verheiratete, sofern der andere Ehepartner in der Steuerklasse 3 ist
Steuerklasse 6	▶ Höchste Steuerlast bei Ausübung mehrerer Nebenbeschäftigungen

Die Steuerfreibeträge

Steuerfreibeträge sind festgelegte Anteile des insgesamt zu versteuernden Betrags, für den der Steuerpflichtige keine Steuern zahlen muss. Z.B. für Kinder, ehrenamtliche Tätigkeiten (Übungsleiter), Altersentlastung, Spenden etc.

Der Steuerfreibetrag muss angemeldet bzw. beantragt werden.

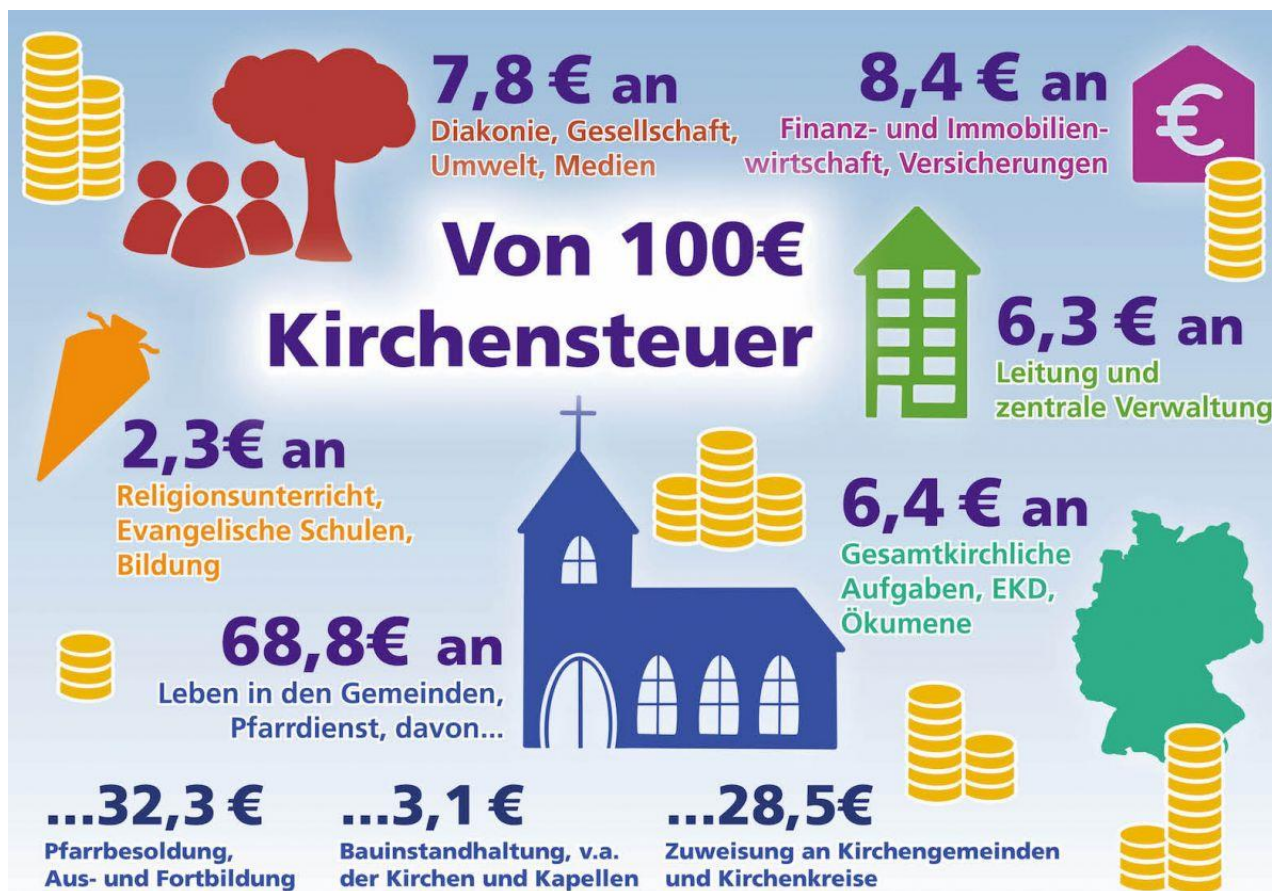


Die Kirchensteuer

Die Kirchensteuer ist eine Abgabe der Kirchenmitglieder für ihre Kirche. Sie ist keine staatliche Subvention, sondern ein Mittel zur Finanzierung der Kirche durch ihre Mitglieder. Die Höhe der Kirchensteuer beträgt neun Prozent (in Bayern und BaWü acht Prozent).

Für den Einzug sind die staatlichen Finanzämter zuständig, die dafür zwei bis vier Prozent des Steueraufkommens erhalten.

Die Kirchensteuer



Der Solidaritätsbeitrag

Der Solidaritätszuschlag dient zur Finanzierung der Deutschen Einheit (1991).

Ab 2021 entfällt der Solidaritätszuschlag weitgehend.

Der Solidaritätsbeitrag wird erst ab einer Höhe der Einkommenssteuer von über 17.543,- Euro fällig (Besserverdiener). Dann 5,5% vom Bruttolohn.

Woher weiß ich, wie viel Lohnsteuer ich zahlen muss?

Lohnsteuertabelle (2023: 679 Seiten als PDF)

lohnsteuertabelle.com.de
Kostenlose Online Rechner für Steuern und Finanzen
Internetseite für die Berechnungen: lohnsteuertabelle.com.de/1/lohnsteuertabelle-2023.pdf

Bruttolohn	Stkl.	KinderFB Lohnsteuer	0 Solz	0 KISt	0,5 Solz	0,5 KISt	1 Solz	1 KISt	1,5 Solz	1,5 KISt	2 Solz	2 KISt	2,5 Solz	2,5 KISt	3 Solz	3 KISt	3,5 Solz	3,5 KISt	4 Solz	4 KISt
	3	356,83	-	32,11	-	23,59	-	15,37	-	7,90	-	1,90	-	-	-	-	-	-	-	-
	4	692,58	-	62,33	-	56,73	-	51,28	-	45,97	-	40,81	-	35,79	-	30,92	-	26,19	-	21,61
	5	1.133,75	-	102,03	-	102,03	-	102,03	-	102,03	-	102,03	-	102,03	-	102,03	-	102,03	-	102,03
	6	1.178,00	-	106,02	-	106,02	-	106,02	-	106,02	-	106,02	-	106,02	-	106,02	-	106,02	-	106,02
4.383,00 - 4.385,99	1	693,41	-	62,40	-	51,35	-	40,88	-	30,98	-	21,67	-	12,93	-	4,89	-	-	-	-
	2	576,41	-	51,87	-	41,37	-	31,45	-	22,10	-	13,34	-	5,24	-	-	-	-	-	-
	3	357,33	-	32,15	-	23,65	-	15,41	-	7,94	-	1,93	-	-	-	-	-	-	-	-
	4	693,41	-	62,40	-	56,81	-	51,35	-	46,04	-	40,88	-	35,86	-	30,98	-	26,25	-	21,67
	5	1.134,75	-	102,12	-	102,12	-	102,12	-	102,12	-	102,12	-	102,12	-	102,12	-	102,12	-	102,12
	6	1.179,08	-	106,11	-	106,11	-	106,11	-	106,11	-	106,11	-	106,11	-	106,11	-	106,11	-	106,11
4.386,00 - 4.388,99	1	694,25	-	62,48	-	51,42	-	40,95	-	31,05	-	21,73	-	12,99	-	4,94	-	-	-	-
	2	577,16	-	51,94	-	41,44	-	31,51	-	22,16	-	13,40	-	5,28	-	-	-	-	-	-
	3	358,00	-	32,22	-	23,69	-	15,48	-	7,99	-	1,98	-	-	-	-	-	-	-	-
	4	694,25	-	62,48	-	56,88	-	51,42	-	46,11	-	40,95	-	35,93	-	31,05	-	26,31	-	21,73
	5	1.135,75	-	102,21	-	102,21	-	102,21	-	102,21	-	102,21	-	102,21	-	102,21	-	102,21	-	102,21
	6	1.180,08	-	106,20	-	106,20	-	106,20	-	106,20	-	106,20	-	106,20	-	106,20	-	106,20	-	106,20
4.389,00 - 4.391,99	1	695,00	-	62,55	-	51,49	-	41,01	-	31,11	-	21,79	-	13,05	-	4,98	-	-	-	-
	2	577,91	-	52,01	-	41,50	-	31,58	-	22,23	-	13,45	-	5,33	-	-	-	-	-	-
	3	358,66	-	32,27	-	23,76	-	15,52	-	8,03	-	2,00	-	-	-	-	-	-	-	-
	4	695,00	-	62,55	-	56,95	-	51,49	-	46,18	-	41,01	-	35,99	-	31,11	-	26,38	-	21,79
	5	1.136,83	-	102,31	-	102,31	-	102,31	-	102,31	-	102,31	-	102,31	-	102,31	-	102,31	-	102,31
	6	1.181,08	-	106,29	-	106,29	-	106,29	-	106,29	-	106,29	-	106,29	-	106,29	-	106,29	-	106,29
4.392,00 - 4.394,99	1	695,83	-	62,62	-	51,56	-	41,08	-	31,17	-	21,85	-	13,10	-	5,03	-	-	-	-
	2	578,75	-	52,08	-	41,57	-	31,64	-	22,28	-	13,51	-	5,38	-	-	-	-	-	-
	3	359,33	-	32,33	-	23,81	-	15,58	-	8,08	-	2,03	-	-	-	-	-	-	-	-
	4	695,83	-	62,62	-	57,02	-	51,56	-	46,25	-	41,08	-	36,05	-	31,17	-	26,44	-	21,85
	5	1.137,83	-	102,40	-	102,40	-	102,40	-	102,40	-	102,40	-	102,40	-	102,40	-	102,40	-	102,40
	6	1.182,08	-	106,38	-	106,38	-	106,38	-	106,38	-	106,38	-	106,38	-	106,38	-	106,38	-	106,38
4.395,00 - 4.397,99	1	696,66	-	62,69	-	51,63	-	41,15	-	31,24	-	21,91	-	13,16	-	5,08	-	-	-	-
	2	579,50	-	52,15	-	41,63	-	31,70	-	22,34	-	13,56	-	5,43	-	-	-	-	-	-
	3	359,83	-	32,38	-	23,86	-	15,62	-	8,12	-	2,08	-	-	-	-	-	-	-	-

Woher weiß ich, wie viel Lohnsteuer ich zahlen muss?

Bruttolohn	Stkl.	KinderFB Lohnsteuer	0 Solz	0 KiSt	0,5 Solz	0,5 KiSt	1 Solz	1 KiSt	1,5 Solz	1,5 KiSt	2 Solz
4.443,00 - 4.445,99	1	709,91	-	63,89	-	52,76	-	42,21	-	32,24	-
	2	592,08	-	53,28	-	42,71	-	32,71	-	23,29	-
	3	370,00	-	33,30	-	24,75	-	16,48	-	8,84	-
	4	709,91	-	63,89	-	58,25	-	52,76	-	47,41	-
	5	1.155,25	-	103,97	-	103,97	-	103,97	-	103,97	-
4.446,00 - 4.448,99	6	1.199,50	-	107,95	-	107,95	-	107,95	-	107,95	-
	1	710,75	-	63,96	-	52,83	-	42,28	-	32,31	-
	2	592,91	-	53,36	-	42,77	-	32,78	-	23,36	-

Vermögenswirksame Leistungen

VL sind Geldleistungen, die der AG für den AN in eine oder mehrere von diesem gewählte, gesetzlich vorgegebene Form der Vermögensanlage zahlt. Die Höhe der VL ist minimal 6,65 Euro und maximal 40 Euro pro Monat. (480 Euro/Jahr)

Beispiele: Bausparverträge, Fonds, stille Beteiligungen etc.

Die Lohn- und Gehaltsabrechnung

Lohnabrechnung
Bruttoverdienst (Lohn/Gehalt) + geldwerte Vorteile bzw. Sachbezüge (z. B. Dienstwagen) + vermögenswirksame Leistungen + Zuschläge und Zulagen + pauschal versteuerte Lohnbestandteile + betriebliche Altersvorsorge
= Gesamtbrutto - Sozialversicherungsbeträge (KV, PV, RV, AV) - Lohnsteuer - Solidaritätszuschlag - Kirchensteuer
= Nettoverdienst - Sachbezüge (z. B. Dienstwagen) - vermögenswirksame Leistungen - Vorschüsse + Sozialversicherungszuschüsse + Aufwandsentschädigungen (z. B. Reisekosten)
= Auszahlungsbetrag

Die Lohn- und Gehaltsabrechnung

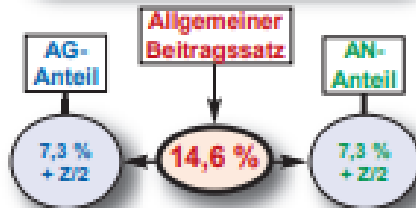
Rentenversicherung

- Beitragssatz: 18,6 % (Arbeitnehmeranteil 9,3 %)
- Beitragsbemessungsgrenze: 7.300,00 €/87.600,00 € (W)
7.100,00 €/85.200,00 € (O)

Arbeitslosenversicherung

- Beitragssatz: 2,6 % (AN-Anteil 1,3 %)
- Beitragsbemessungsgrenze: wie bei Rentenversicherung

Krankenversicherung



- Allgemeiner Beitragssatz: 14,6 % des sozialversicherungspflichtigen Gehalts; kassenindividueller Zusatzbeitrag (Z);
→ AN-Anteil = 7,3 % + Z/2; AG-Anteil = 7,3 % + Z/2
- Beitragsbemessungsgrenze: 4.987,50 €/59.850,00 € (W + O)
- Versicherungspflichtgrenze: 5.550,00 €/66.600,00 € (W + O)

Pflegeversicherung

- Beitragssatz: 3,05 % des sozialvers.pflichtigen Gehalts, AN und AG je 1,525 % (Kinderlose ab 23 Jahre zahlen Zuschlag von 0,35 Prozentpunkten ohne Arbeitgeberanteil.); Sachsen: andere Beitragssätze
- Bemessungsgrenzen: wie bei der Krankenversicherung

Die Lohn- und Gehaltsabrechnung – ein Beispiel

Fall 1: Birgit Müller, verheiratet, ein Kind

Bruttogehalt 2.500 Euro, VL 40 Euro (AG 20 Euro), 8%
Kirchensteuer. Lohnsteuer 250 Euro (Annahme).

KV 15,6 %

RV 18,6 %

AV 2,6 %

PV 3,05 %

Die Lohn- und Gehaltsabrechnung – ein Beispiel

Fall 2: Deniz Petermann, verheiratet, zwei Kinder

Bruttogehalt 5.000 Euro, VL 40 Euro (AG 20 Euro), 9%
Kirchensteuer. Lohnsteuer 800 Euro (Annahme).

Herr Petermann erhielt zu Beginn des Monats einen
Vorschuss über 500 Euro.

KV 15,6 %

RV 18,6 %

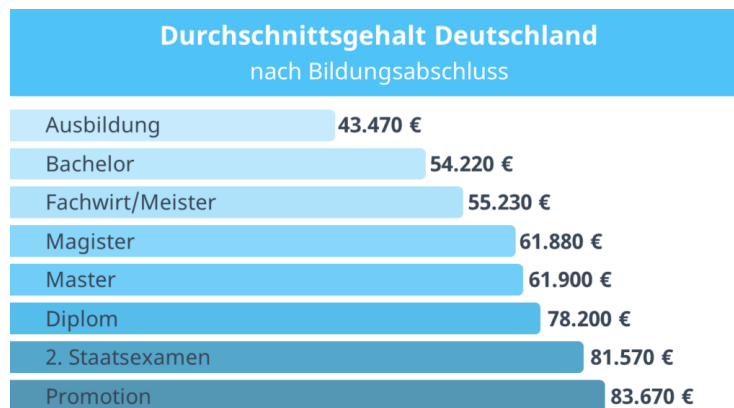
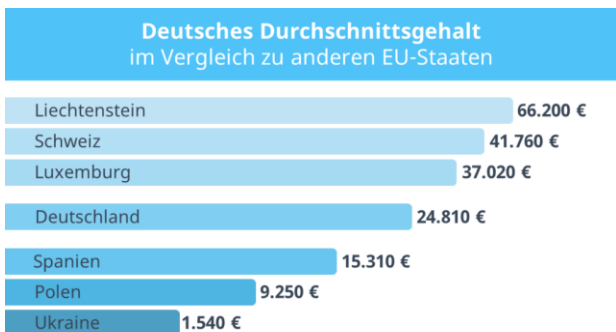
AV 2,6 %

PV 3,05 %

Lösung Fall 1	<u>West (€)</u>	<u>Ost (€)</u>
Bruttogehalt	2.500,00	2.500,00
+ vL-AG	20,00	20,00
= st + sv Gehalt	2.520,00	2.520,00
- Lohnsteuer	250,00	250,00
- KSt. (8,0 % v. 250,00)	20,00	(9 % v. 250,00) 22,50
- KV (7,8 % v. 2.520,00)	196,56	196,56
- RV (9,3 % v. 2.520,00)	234,36	234,36
- AV (1,3 % v. 2.520,00)	32,76	32,76
- PV (1,525 % v. 2.520,00)	38,43	38,43
= Nettogehalt	1.747,89	1.745,39
- vS	40,00	40,00
= Überweisungsbetrag	1.707,89	1.705,39

Lösung Fall 2	<u>West (€)</u>	<u>Ost (€)</u>
Bruttogehalt	5.000,00	5.000,00
+ vL-AG	20,00	20,00
= st + sv Gehalt	5.020,00	5.020,00
- Lohnsteuer	800,00	800,00
- KiSt. (8,0 % v. 800,00)	64,00	(9 % v. 800,00) 72,00
- KV (7,8 % v. 4.987,50)	389,03	389,03
- RV (9,3 % v. 5.020,00)	466,86	466,86
- AV (1,3 % v. 5.020,00)	65,26	65,26
- PV (1,525 % v. 4.987,50)	76,06	76,06
= Nettogehalt	3.158,79	3.150,79
- vS	40,00	40,00
- Vorschuss	500,00	500,00
= Überweisungsbetrag	2.618,79	2.610,79

Es gibt viel zu diskutieren....



Brainstorming

Wie könnten Umsetzungen im Unterricht aussehen?

ABWECHSLUNGS-
REICHER
UNTERRICHT

